



# Soluția Roxtec SRC r20 GRP

Trecere cu o ramă din poliester ranforsat cu fibră de sticlă

Soluția Roxtec SRC r20 GRP este o etanșare pentru cabluri cu colțuri rotunjite pentru a reduce concentrarea tensiunilor și a riscului de fisuri în jurul ramei. Rama este laminată pe structură și configurată cu module Roxtec RM care sunt adaptabile la cabluri de diferite diametre. De asemenea, poate fi configurată ca o trecere necompletată, oferind capacitate de rezervă pentru necesități viitoare.



- Cu greutate redusă
- Ușor de întreținut și inspectat

## Caracteristicile produsului



Certificată la foc



Etanșă la apă



Etanșă la gaze

## Structura instalației



Compozit

## Tip de montaj



Laminare

## Clase și certificate

### Foc

- CLASA A conform Codului FTP IMO 2010

### Etanșeitate

- Gaz: 1 bari (catastrofică)
- Apă: 2 bari (catastrofică)

## Dimensiuni ramă

mm/kg

Variantele de rame de mai jos reprezintă o selecție limitată. Pentru a vedea toată gama de rame și configurații, vă rugăm să vizitați [roxtec.com](https://www.roxtec.com).

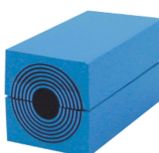
Titlu	Deschideri rame	Spațiu de împachetare	Dimensiuni externe WxHxD	Dimensiuni deschidere w x h	Greutate	Nr. art.
SRC 4x1 R20 GRP	1	120 x 120	150.5 x 189.5 x 60	156(+3/-3) x 195(+3/-3)	0.9	198826
SRC 6x1 R20 GRP	1	120 x 180	150.5 x 248 x 60	156(+3/-3) x 254(+3/-3)	1	198827

## Date componente de etanșare

### Componente de etanșare



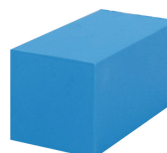
Lubrifiant Roxtec



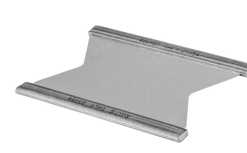
Modul RM cu Multidiameter™



Unitate de compresie Wedge și setul Wedgekit



Modul solid de compensare RM



Plăcuță de ancorare Roxtec

Pentru mai multe informații, vă rugăm să vizitați [roxtec.com](https://www.roxtec.com).



The product information provided by Roxtec does not release the purchaser of the Roxtec system, or part thereof, from the obligation to independently determine the suitability of the products for the intended process, installation and/or use.

Roxtec gives no guarantee for the Roxtec system or any part thereof and assumes no liability for any loss or damage whatsoever, whether direct, indirect, consequential, loss of profit or otherwise, occurred or caused by the Roxtec systems or installations containing components not manufactured by an authorized manufacturer and/or occurred or caused by the use of the Roxtec system in a manner or for an application other than for which the Roxtec system was designed or intended.

Roxtec expressly excludes any implied warranties of merchantability and fitness for a particular purpose and all other express or implied representations and warranties provided by statute or common law. User determines suitability of the Roxtec system for intended use and assumes all risk and liability in connection therewith. In no event shall Roxtec be liable for indirect, consequential, punitive, special, exemplary or incidental damages or losses.

The Roxtec products are offered and sold in accordance with the conditions of the Roxtec General Terms of Sales. The latest version of the Roxtec General Terms of Sales can be downloaded from <https://www.roxtec.com/en/about-us/about-roxtec/general-terms-of-sales/>

We reserve the right to make changes to the product and technical information without further notice. Any errors in print or entry are no claims for indemnity. The content of this publication is the property of Roxtec International AB and is protected by copyright.

This document was generated on: 2024-04-26